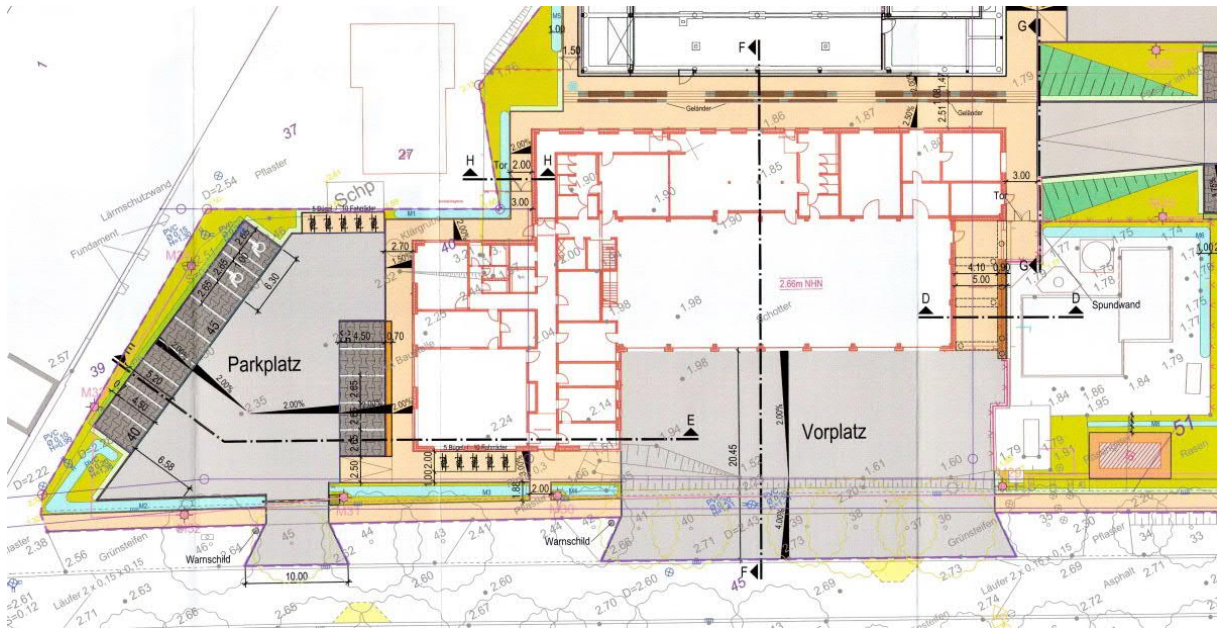


## Allgemeine Baubeschreibung

Das neue Feuerwehrhaus wird an der Schleswiger Straße 27 in 25840 Friedrichstadt errichtet.



Lageplanauszug

Das Baufeld liegt zwischen der Schleswiger Straße und der 2023 in nördlicher Richtung neu gebauten Sporthalle.

Das Baufeld (Grundstücksgröße 53.000 m<sup>2</sup>) wird von der Schleswiger Straße angefahren.

Um eine ebengleiche Zufahrt von der Straße zum Gebäude zu erreichen, wird das Gelände ca. 1,00 m aufgehöh.

Das Gebäude ist in Gebäudeklasse 3 kategorisiert und ist 1-geschossig und auf einer ca. 0,78 - 1,10 m dicken Stahlbetonsohle und zusätzlichen Pfählen gegründet. Eine Lagerempore in der Fahrzeughalle bildet das Obergeschoss.

Ein Erweiterungsgebäudeteil wird mit einem Balkenrost anstelle einer Sohle mit hergestellt.

Eine mögliche Erweiterung um einen Stellplatz ist dann später möglich ohne zusätzliche notwendige Gründungsarbeiten.

Die Sohle und der Balkenrost werden aufgrund der Baugrundverhältnisse mit Stb.-Pfählen tiefgegründet.

Das Gebäude wird in Massivbauweise aus KS und Verblendsteinen hergestellt und umfasst 7 Feuerwehrfahrzeug-Einstellplätze.

Die Dachflächen werden als Flachdächer aus Stahlbeton und Stahltrapezblech hergestellt und begrünt.

Die Gebäudehöhe beträgt im tieferen Teil ca. 4,50 m und im Hallenbereich ca. 7,00 m über Fertigfußboden.

Die Fertigfußbodenhöhe +/- 0,00 m liegt auf 2,66 ü. NHN.

Die Bruttogrundfläche (EG u. OG) des Gebäudes beträgt 1.450,00 m<sup>2</sup>.

Der Bruttorauminhalt des Gebäudes beträgt 7.352,00 m<sup>3</sup>.

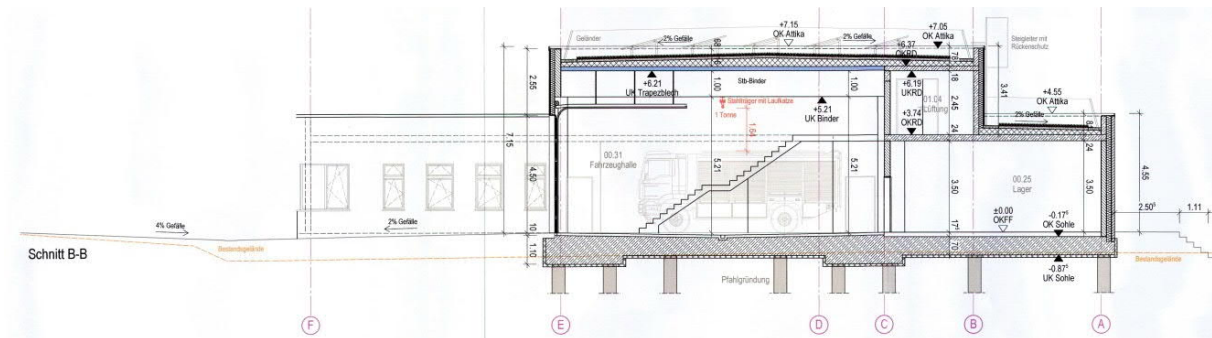
Die Wärmeversorgung des Gebäudes erfolgt über das am Grundstück dicht angrenzende BHKW.

Die Erdarbeiten beginnen Ende November 2025 mit der Herstellung der Parkplätze für die Sporthalle in östlicher Richtung des Feuerwehrgebäudes. Danach wird das Baufeld der Feuerwehr an der Schleswiger Straße hergestellt.

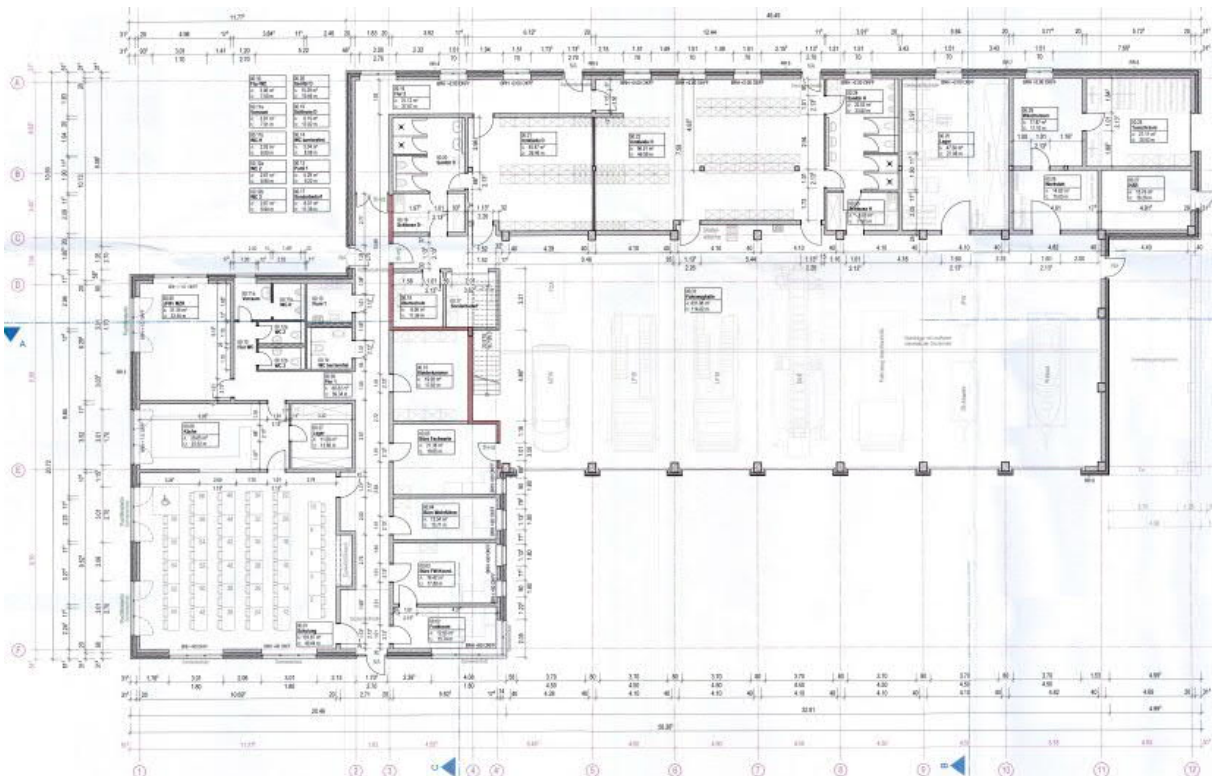
Die Arbeitsebene für die Tiefgründungsarbeiten werden in diesem Zuge mit hergestellt.

Die Fertigstellung der Geländeoberflächen erfolgt Mitte 2027.

Die Baufertigstellung des Gebäudes soll im Oktober 2027 oder früher erfolgen, wenn der Baufortschritt dies zulässt.



Gebäudeschnitt



Gebäudegrundriss